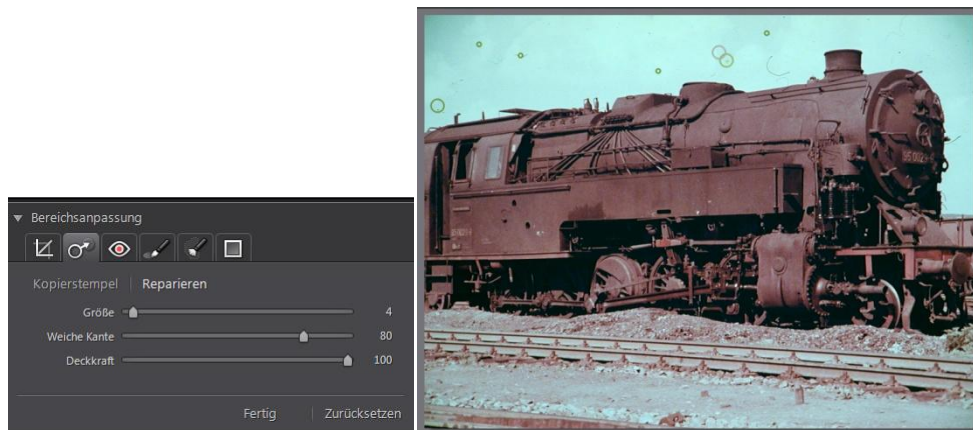


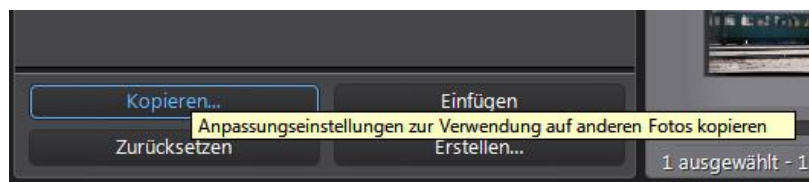
## PhotoDirector 3

### Intelligente Fleckenentfernung

Mit der Bereichsreparatur die zu entfernenden Flecken markieren. **Achtung:** Pinselgröße einstellen.

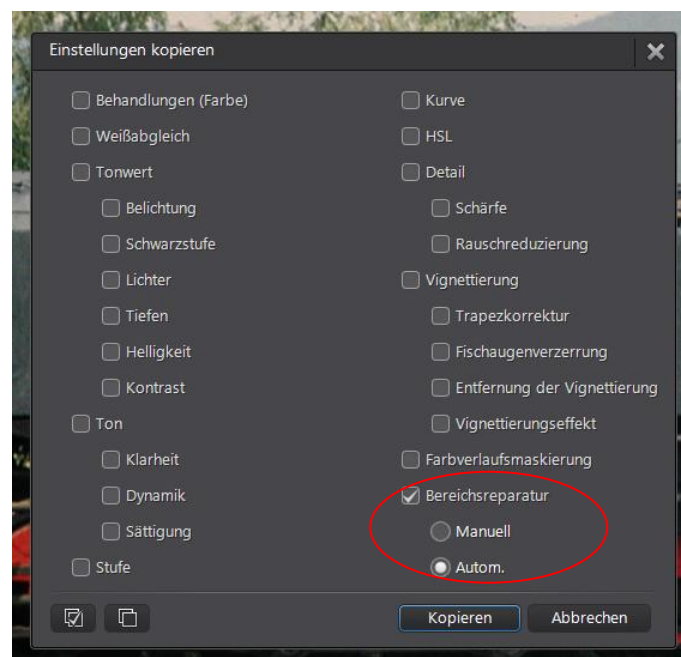


Nach dem markieren, im Programm, unten links, auf **Kopieren** klicken.



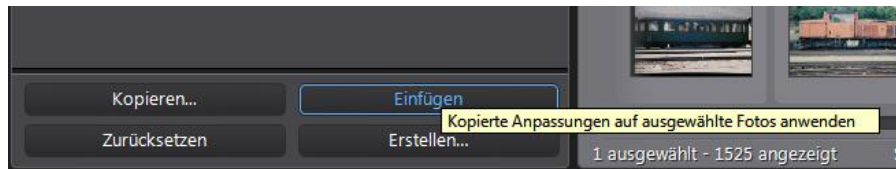
1.

Im erscheinendem Fenster die entsprechenden Punkte anklicken und auf Kopieren klicken.



Neues Bild, mit den gleichen, zu reparierenden Fehlern, aufrufen.

Nun, unten links, auf **Einfügen** klicken.



Jetzt werden im neuen Bild die identischen Fehler angezeigt und können nun repariert werden.

